

Christian W. Glück

# Wortschatz- und Wortfindungstest für 6- bis 10-Jährige

WWT 6–10



2. Auflage

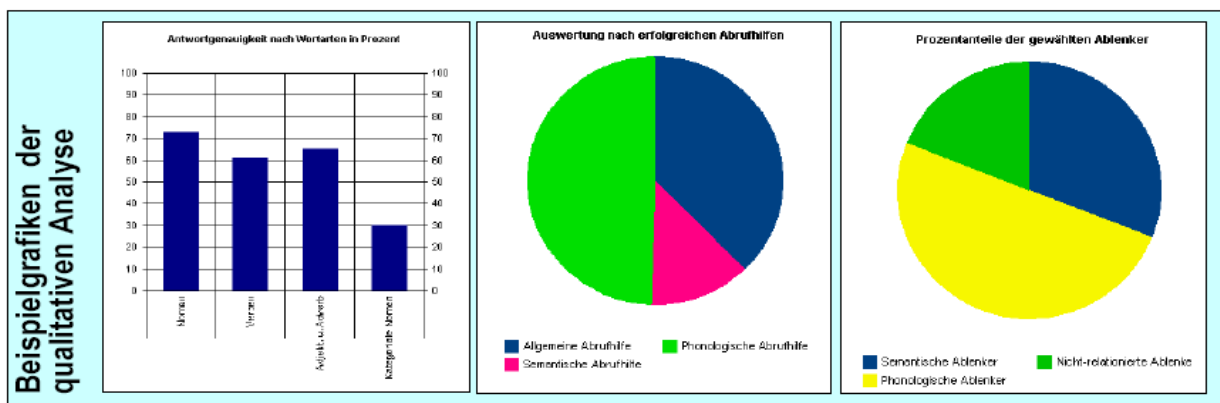
URBAN & FISCHER



<b>Anwendungsziele</b>	Altersvergleich des Wortschatzumfangs bei 5;6-10;11-Jährigen (=WWTexpressiv)	<b>Differenzialdiagnostische Kategorien bei semantisch-lexikalischen Störungen (SLS):</b> <ul style="list-style-type: none"> <li>• Wortschatzdefizit (fehlende Einträge) <ul style="list-style-type: none"> <li>○ generelles Wortschatzdefizit</li> </ul> </li> <li>• Abrufstörung <ul style="list-style-type: none"> <li>○ expressives Wortschatzdefizit</li> </ul> </li> <li>• Speicherstörung <ul style="list-style-type: none"> <li>○ Semantische Speicherstörung</li> <li>○ Phonologische Speicherstörung</li> </ul> </li> <li>• Wortverständnisstörung <ul style="list-style-type: none"> <li>○ rezeptives Wortschatzdefizit</li> </ul> </li> <li>• Erwerbsaltersgemäße Entwicklung bei Mehrsprachigkeit</li> </ul>
	Beurteilung der Wortfindung durch: <ul style="list-style-type: none"> <li>• Ergänzende rezeptive Überprüfung (=WWTrezeptiv)</li> <li>• Erfassung der Abrufstabilität in der Zweifachbenennung (=WWTexpressiv-Wiederholung)</li> <li>• Erfassung der Antwortzeit (=WWTexpressiv)</li> </ul>	
	Beurteilung der Qualität des Wortwissens durch: <ul style="list-style-type: none"> <li>• Qualitative Analyse der Falschantworten (=alle expressiven Subtests)</li> <li>• Analyse der wirksamen Abrufhilfen (=WWTexpressiv-Abrufhilfen)</li> <li>• Analyse der gewählten Ablenker (=WWTrezeptiv)</li> </ul>	
	Beurteilung der Wortschatzentwicklung bei mehrsprachigen, türkischen Kindern über: <ul style="list-style-type: none"> <li>• Einbeziehung des Deutsch-Erwerbsalters</li> <li>• Vergleich und Gesamtbetrachtung Türkisch + Deutsch</li> </ul>	

	<b>Standarddurchführung</b>		<b>Extras</b>		<b>Mehrsprachige Durchführung</b>	
<b>Durchführung</b>	<i>WWTexpressiv</i>	<i>WWTrezeptiv</i>	<i>WWTexpressiv-Wiederholung</i>	<i>WWTexpressiv-Abrufhilfen</i>	<i>WWTexpressiv-Türkisch</i>	Türkisch-Kenntnisse notwendig
	Bildbenennung	Bildauswahl Wortverständnis	Bildbenennung	Bildbenennung + verbale Hilfen	<i>WWTexpressiv-Deutsch</i>	
	obligatorisch	optional	optional	optional	<i>WWTrezeptiv-Türkisch</i>	keine Türkisch-Kenntnisse notwendig

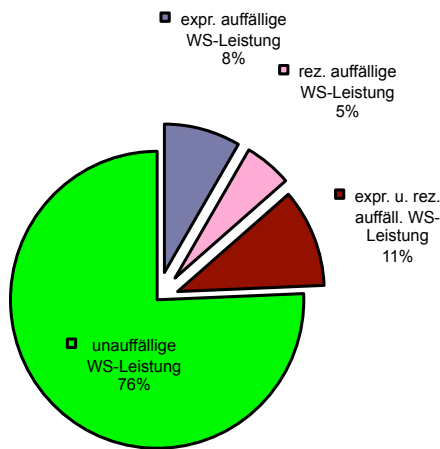
<b>Auswertung</b>	<b>Expressiver Wortschatz</b> = <i>WWTexpressiv</i>	<b>Rezeptiver Wortschatz</b> = <i>WWTexpressiv</i> + <i>WWTrezeptiv</i>	<b><i>WWTexpressiv-Wiederholung</i></b>	<b><i>WWTexpressiv-Abrufhilfen</i></b>	<b><i>WWTexpressiv-Gesamt</i></b> = alle durchgeführten <i>express. Subtests</i>	<b><i>WWTrezeptiv</i></b>
	Quantitative Normwerte: ✓ Antwortgenauigkeit ✓ Antwortzeit	Quantitative Normwerte: ✓ Antwortgenauigkeit	Quantitative Normwerte: ✓ Antwortgenauigkeit ✓ Antwortzeit Qualitative Analyse: ✓ Falschantwort. ✓ Antwortkonstanzkategorie	Quantitative Normwerte: ✓ Antwortgenauigkeit  Qualitative Analyse: ✓ Wirksame Abrufhilfen	Quantitative Normwerte: ✓ Antwortgenauigkeit	Quantitative Normwerte: ✓ Antwortgenauigkeit  Qualitative Analyse: ✓ Bevorzugte Ablenker
	ebenso für Türkisch	ebenso für Türkisch	Vergleich Deutsch und Türkisch		expr. Gesamtw. Deutsch+Türkisch	ebenso für Türkisch



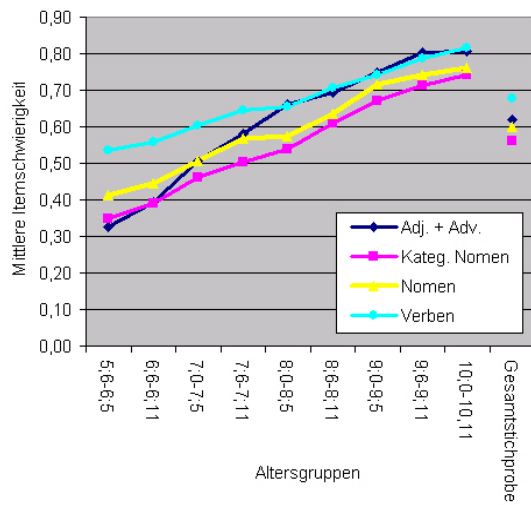
Betunde aus der Normierungsstudie

Subgruppen nach Antwortgenauigkeit

Anteile an der Normierungsstichprobe



Altersentwicklung der Itemschwierigkeit nach Wortarten



Langform (LF)

für alle Altersgruppen und Klassenstufen  
104 Items mit  
95 Testitems in  
4 Itemsubsets

Kurzformen (KF)

drei altersspezifische  
Kurzformen mit je 48 Items mit  
40 Testitems in  
4 Itemsubsets  
mit Ergänzungsform zur Langform erweiterbar

Itemauswahlkriterien

- Wortart
- Verwendungshäufigkeit
- Wortlänge
- Semantischer Bereich
- Bildliche Darstellbarkeit

Itemsubsets

- Nomen - Objekte (26/10)\*
- Verben - Handlungen (23/10)
- Adjekt. u. Adverb. - Gegenteile (23/10)
- Kategoriale Nomen - Oberbegriffe (23/10)

\*(Anzahl Testitems LF/KF)

Testgüte

Objektivität und Validität sind gewährleistet  
Reliabilität im Leitsubtest *WWTexpressiv*:  
 $r_{tt}=0,96$  (Cronbachs Alpha)  
Normierungsstichprobe: N=880

Bearbeitungszeit

WWTexpressiv-LF: 20-40 min.  
WWTrezeptiv-LF alle Items: 10-15 min.  
WWTexpressiv-KF: 10-20 min.  
WWTrezeptiv-KF alle Items: ca. 8 min.

Besonderheiten der PC-Version (Systemvoraussetz.: Win2000, XP o. Vista, Soundkarte, Mikrofon)

- weitgehend automatisierte Protokollerstellung und Auswertung
- Erfassung der Antwortzeit
- automatische Audioaufnahme der Antworten des Kindes und Abspielen auf „Klick“

Versionen (erhältlich nur zusammen im Set)

PC-Software  
Papierversion

Verlag/ Bezug

Elsevier-Verlag, ISBN: 978-3-437-47481-1  
244,00 Euro im Buchhandel, 2. Aufl.  
upgrade (nur Software: 49,95 €)

Details